



Jeudis de l'environnement

Enjeux des contrôles environnementaux L'exemple de la protection des sols

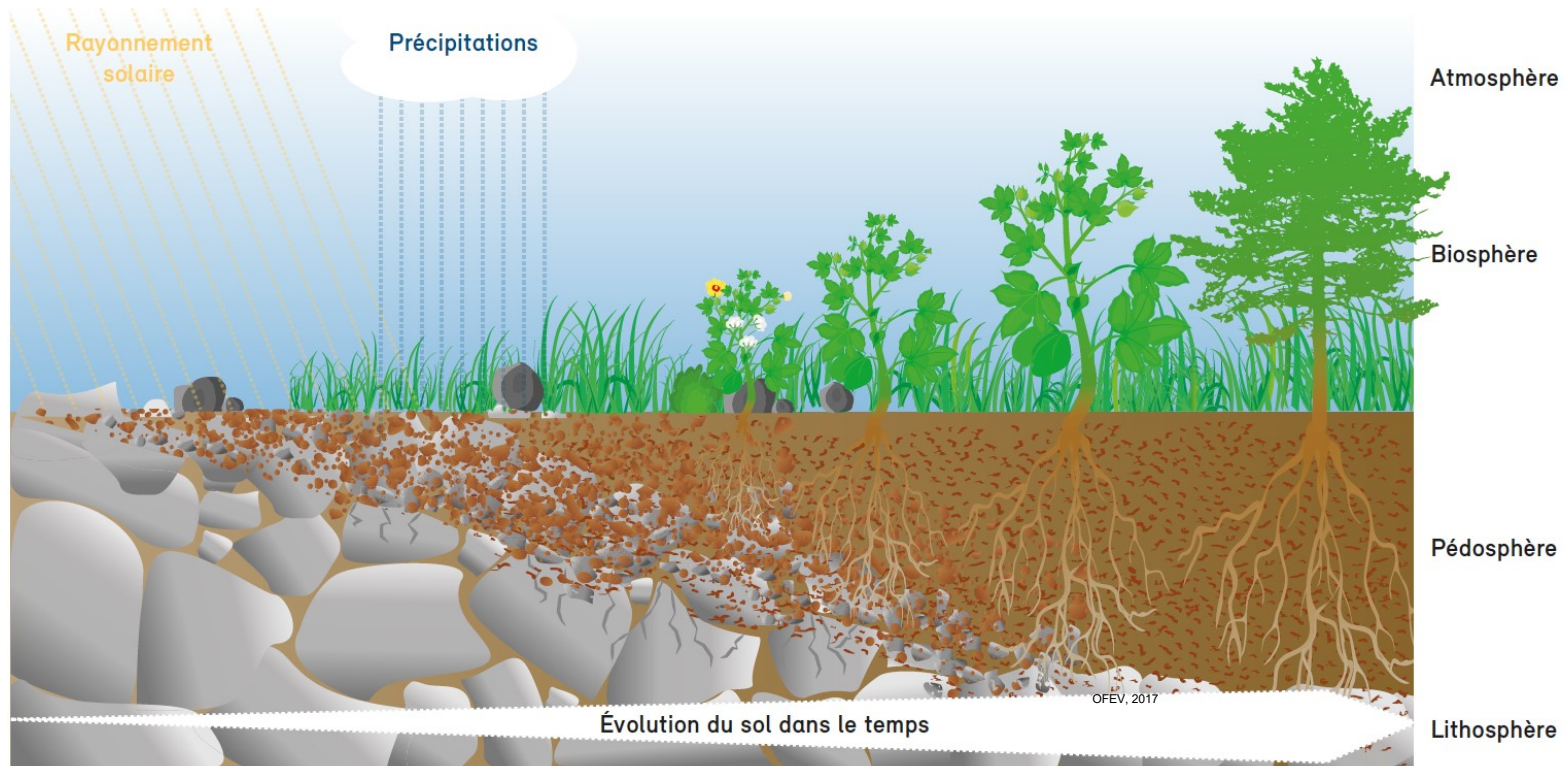
Sébastien Gassmann – secteur sols/sous-sol et collaborateur SIEC
Office cantonal de l'environnement

Genève, 5 juin 2025

Introduction

- Pourquoi préserver les sols
- Atteintes au sol et conséquences
- Comment préserver les sols
- Échange d'expérience pour limiter les atteintes

L'évolution d'un sol



OFEV

La diversité du sol



OFEV



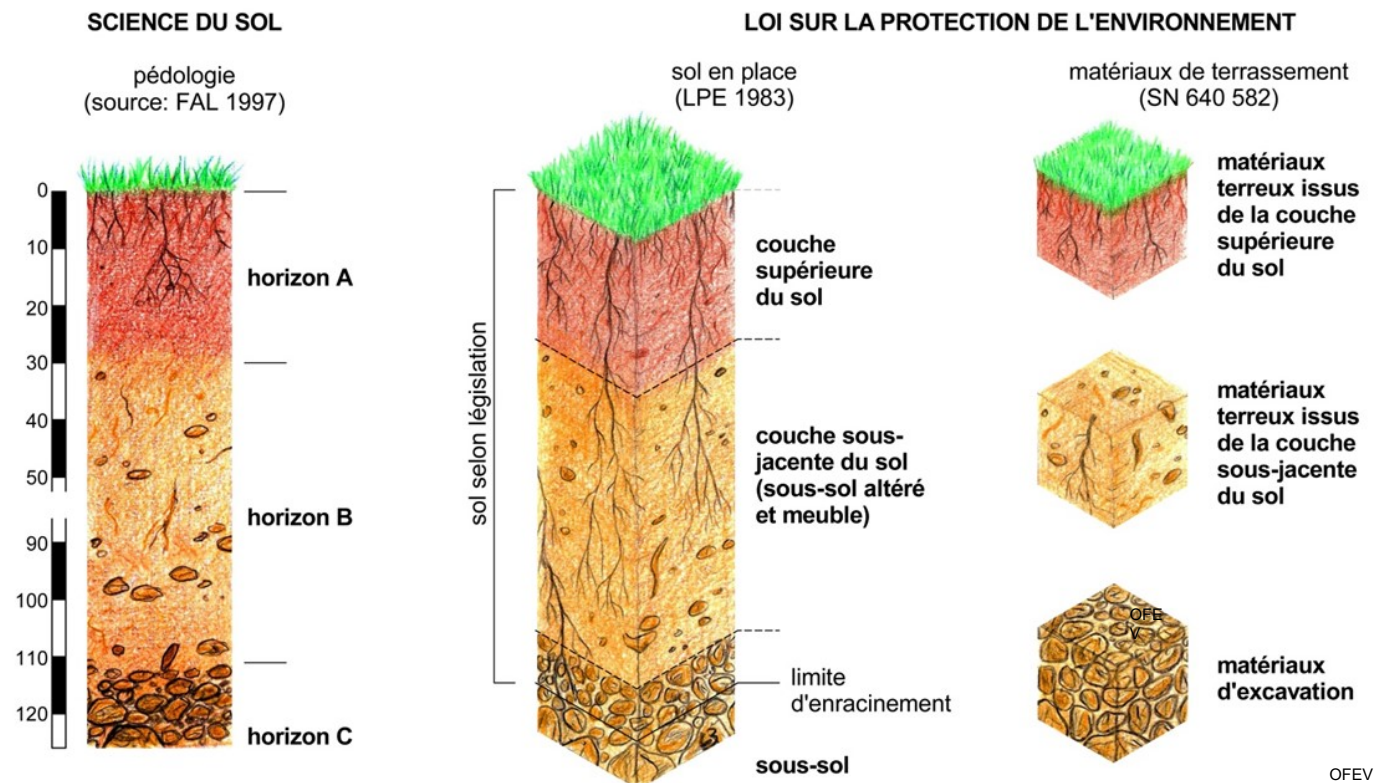
OFEV

Les fonctions des sols



Définitions

sol - définitions



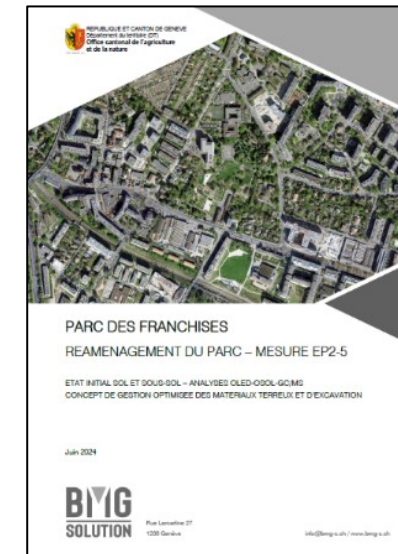
Bases légales

- Loi sur la protection de l'environnement (LPE) du 7 octobre 1983, art. 29, 33 et al. 2, art. 35, al.1
- Ordonnance fédérale du 1^{er} juillet 1998 sur les atteintes portées aux sols (OSol)
- Ordonnance fédérale sur la limitation et le traitement des déchets (OLED) du 4 décembre 2015

→ Préavis "sols" liés à la procédure d'autorisation de construire délivrée

Aperçu des atteintes – Amont du chantier

Diagnostic de sols



Aperçu des atteintes – Phase chantier

Démolition ancien bâti



Image SIEC

Aperçu des atteintes – Phase chantier

Méthode de décapage



Aperçu des atteintes – Phase chantier

Conditions de manipulation et accès



Image SIEC



Image SIEC

Aperçu des atteintes – Phase chantier

Accès et stockage



Aperçu des atteintes – Phase chantier

Gestion des stockages



Image SIEC



Image SIEC

Aperçu des atteintes – Phase chantier

Gestion des stockages



Image SIEC

Aperçu des atteintes – Phase chantier

Utilisation d'espaces réservés



Méthodes



Les Services cantonaux de protection des sols et l'Office fédéral de l'Environnement (OFEV) constituent le Cercle sol.



Le site Respectons notre sol informe sur les pratiques à appliquer en matière de protection des sols sur chantier:

<https://www.respectons-notre-sol.ch/>



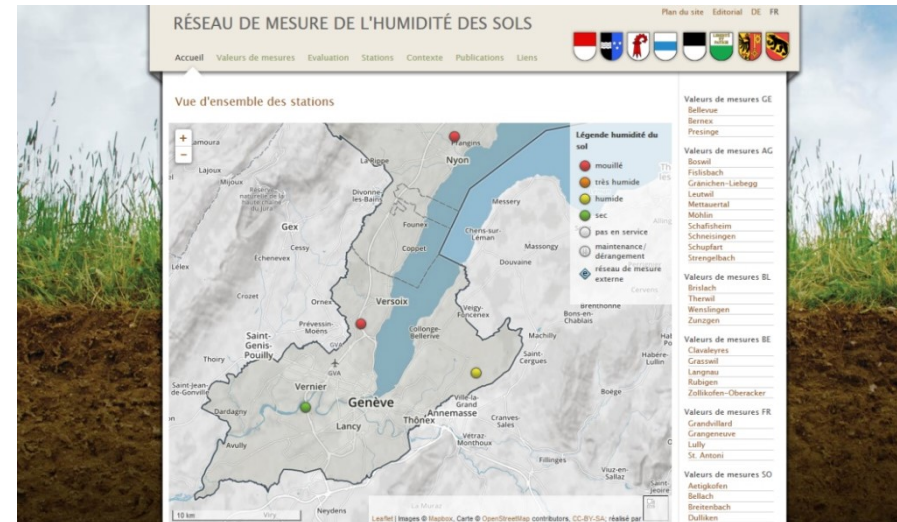
Méthodes

Mesure d'humidité des sols

<http://ge.humidite-des-sols.ch/>



→ Données en centibar (cbar)



Méthodes

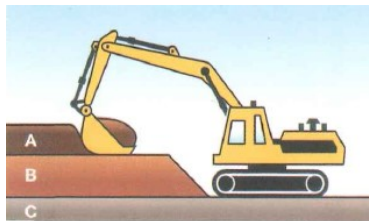
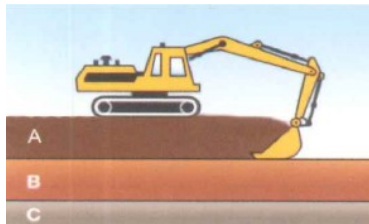
Pistes



Image SIEC

Méthodes

Décapage/choix des machines



Méthodes

Stockage et entretien des stocks



Constat du SIEC

Actuellement une grande majorité de chantier provoquent des impacts négatifs sur les sols

- Manque de connaissance
- Planification non idéale
- Manque d'organisation de chantier (contrainte de place)
- Etc.

Constat général

Les impacts négatifs sur les sols poussent à une raréfaction de terre végétale de qualité pour les aménagements naturels

- Qualité de la terre végétale (physique, chimique et biologique) potentiellement mauvaise de base
- Gaspillage des matériaux lors des travaux de démolition ou de décapage

Effort fructueux

La protection du sol est utile. Les mesures de protection, faciles à réaliser permettent non seulement de préserver une ressource vitale, mais elles sont aussi économiquement et qualitativement rentables à court comme à long terme

- Planification précoce permet d'anticiper les arrêts de chantier (pluies)
- Valorisation judicieuse des matériaux terreux réduit les coûts d'achat
- Un sol manipuler et remis en état retrouve rapidement ses fonctions, notamment celle d'absorber les pluies ou de maintenir une végétation saine

Merci de votre attention!



OFEV